



## ИТ-решения ДКС для ЦОД



## Содержание

<b>Мини-ЦОД "NetOne"</b> .....	2
<b>Структурированная кабельная система ДКС</b> .....	3
Решения категории 6A .....	3
Кабели витая пара категории 6A .....	3
Коммутационные шнуры категории 6A .....	4
Модули Keystone категории 6A .....	4
Решения для MDA, HDA и EDA .....	5
<b>Системная гарантия</b> .....	5
<b>IT-шкафы</b> .....	6
Серверные IT-шкафы .....	6
Коммутационные шкафы .....	7
<b>Проволочные лотки "F5 Combitech"</b> .....	8
Металлические проволочные лотки .....	8
G-образные проволочные лотки .....	8
<b>Система маркировки "Mark"</b> .....	9
Кабельные бирки .....	9
Жесткие кабельные бирки под хомут .....	9
Оборачиваемая маркировка .....	10
Самоклеющиеся этикетки .....	10
<b>Источники бесперебойного питания</b> .....	11
Источники бесперебойного питания до 50 кВА .....	11
Источники бесперебойного питания до 3 МВА .....	12

## Мини-ЦОД "NetOne"

Компактный дата-центр "NetOne" – это полная инфраструктура построения локального центра обработки данных, включающая в себя систему мониторинга и удаленного администрирования, кондиционер, источник бесперебойного питания, систему газового пожаротушения и 42-юнитовый телекоммуникационный шкаф.



### Основные характеристики

- мониторинг и удаленное администрирование инфраструктурных систем;
- кондиционирование воздуха с возможностью резервирования, три режима работы;
- бесперебойное питание, время автономной работы 10 мин;
- автоматическая система газового пожаротушения на основе ОГТВ Novec 1230;
- от 34/36 юнитов свободного пространства для установки 19" оборудования;
- построение локальной ИТ-инфраструктуры на 400 – 500 портов 8P8C.

### Рекомендация для заказа

Комплектация "Кондиционер + ИБП + Пожаротушение + Резервирование кондиционера"

	ИБП 5 кВА/4.5 кВт	ИБП 12 кВА/10.8 кВт
Кондиционер 4 кВА/3.8 кВт	CDC40R05PR	CDC40R12PR
Кондиционер 5 кВА/4.5 кВт	CDC50R05PR	CDC50R12PR

Комплектация "Кондиционер + ИБП + Пожаротушение"

	ИБП 5 кВА/4.5 кВт	ИБП 12 кВА/10.8 кВт
Кондиционер 4 кВА/3.8 кВт	CDC40O5PR	CDC40I2PR
Кондиционер 5 кВА/4.5 кВт	CDC50O5PR	CDC50I2PR

## Структурированная кабельная система ДКС

СКС ДКС для ЦОД на основе медных кабелей витая пара предназначена для построения физической инфраструктуры передачи данных на скорости не ниже 10 ГБ/с. Медные СКС категории 6А нашли свое применение в ЦОД, в том числе в MDA, HDA и EDA зонах, а также в сетях управления инфраструктурой.

### Решения категории 6А

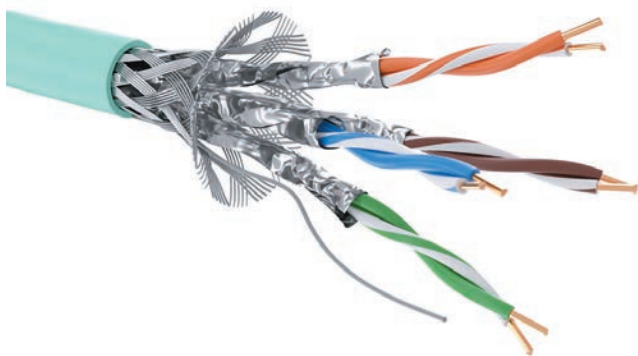


Экранированные и неэкранированные решения категории 6А с производительностью 10 ГБ/с.

#### Основные характеристики

- поддержка PoE, PoE+, PoE++;
- соответствие ISO 11801, EIA-568, EN 50173, ГОСТ Р 53246-2008, ГОСТ Р 53245-2008;
- исполнение кабелей нг(А)-HF;
- огнестойкое исполнение кабелей нг(А)-FRHF (180 мин. по стандарту ГОСТ IEC 60331-23-2011);
- варианты экранирования кабелей U/FTP, F/FTP, S/FTP;
- поддержка системной гарантией.

### Кабели витая пара категории 6А



#### Основные характеристики

- кабели групповой прокладки;
- цельнотянутые медные жилы диаметром 0,57 мм;
- внешние оболочки из компаунда, не содержащего галогенов;
- класс пожарной опасности согласно ГОСТ 31565-2012 - П16.8.1.2.1, П16.1.1.2.1;
- область применения согласно ГОСТ 31565-2012: "для прокладки, с учетом объема горючей нагрузки кабелей, во внутренних электроустановках, а также в зданиях и сооружениях с массовым пребыванием людей, в том числе в многофункциональных высотных зданиях и зданиях-комплексах".

### Рекомендация для заказа

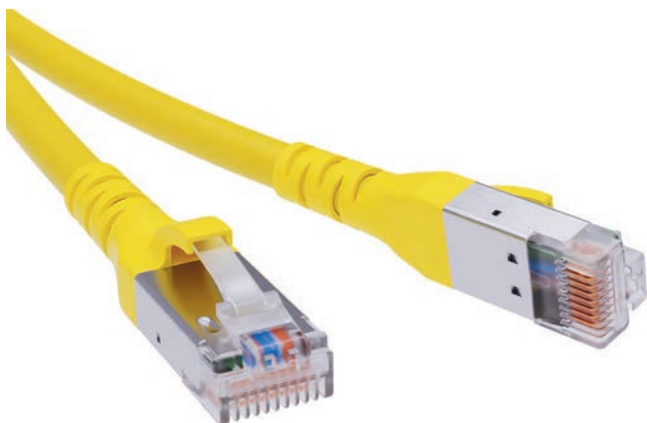
#### Кабели витая пара категории 6А

Артикул	Описание
RN6AUFA01AQ	Кабель CAT 6A, U/FTP, нг(А)-HF, бухта 500 м, аква
RN6AUUA01AQ	Кабель CAT 6A, U/UTP, нг(А)-HF, бухта 500 м, аква

#### Огнестойкие кабели витая пара категории 6А

Артикул	Описание
RN6AUFA04RD	Кабель CAT 6A, U/FTP, нг(А)-FRHF, бухта 500 м, красный
RN6AUUA04RD	Кабель CAT 6A, U/UTP, нг(А)-FRHF, бухта 500 м, красный

## Коммутационные шнуры категории 6A



### Основные характеристики

- скрученная жила из бескислородной меди;
- надежные колпачки с защитой язычка замка вилки;
- стандартные длины от 0,5 до 10 м;
- внешняя оболочка из ПВХ-компаунда.

### Рекомендация для заказа

Артикул	Описание
RN6ASF4505YL	Патч-корд экранированный, CAT6A SF/UTP 4x2, LSZH, желтый, 0,5 м
RN6ASF4515YL	Патч-корд экранированный, CAT6A SF/UTP 4x2, LSZH, желтый, 1,5 м
RN6ASF4520YL	Патч-корд экранированный, CAT6A SF/UTP 4x2, LSZH, желтый, 2,0 м

## Модули Keystone категории 6A



Универсальный форм-фактор модулей Keystone позволяет применять их в наборных коммутационных панелях и для организации полей коммутации в ЦОД.

### Основные характеристики

- универсальный форм-фактор Keystone;
- не менее 2500 циклов коммутации на порту RJ-45;
- фосфористая бронза для изготовления ламелей гнезда модуля;
- экранированное и неэкранированное исполнение;
- эффективное терминирование без применения специализированного инструмента;
- конструктивно обусловленная повторяемость высокого качества заделки проводников витой пары;
- время терминирования модуля – не более 2 минут;
- возможность применения схем 568A и 568B.

### Рекомендация для заказа

Артикул	Описание
RNK6AUBK	Модуль Keystone RJ45 CAT6A неэкранированный, черный
RNK6AFSL	Модуль Keystone RJ45 CAT6A экранированный, серебристый

## Решения для MDA, HDA и EDA



В зонах MDA и HDA кабельной системы требуется максимально возможная ширина полосы пропускания и скорость передачи до 10 ГБ/с на дистанции до 100 м. Такими характеристиками обладают оптические волокна OM3, OM4 и медные кабели витая пара категории 6 и 6A. Исходя из этих условий, можно уверенно рекомендовать применение СКС ДКС категории 6A. Наилучшим решением будет применение экранированных компонентов СКС ДКС для построения инфраструктуры ЦОД. Такие компоненты максимально защищены от внешних наводок.

IT-решения ДКС позволяют решать задачи строительства СКС ЦОД и СКС управления инфраструктурой ЦОД. Возможность применения медных огнестойких (ГОСТ IEC 60331-23-2011) витопарных кабелей FRHF позволяет построить СКС с гарантированной скоростью передачи 100 Мбит/с и более даже в условиях воздействия открытого огня.

## Системная гарантия

Системная гарантия – гарантия компании ДКС на работу СКС ДКС, подтверждающая сохранение качества компонентов и их соединений в рамках сертифицированной СКС в течение 25 лет.

 **DKC**  
**25**  
**СИСТЕМНАЯ**  
**ГАРАНТИЯ**

### Основные характеристики

- предоставляется по результатам полевого тестирования стационарной линии;
- сопровождается паспортом СКС и Сертификатом;
- распространяется на СКС, построенные из компонентов производства ДКС;
- обеспечивается компанией ДКС.

## IT-шкафы

IT-шкафы предназначены для размещения активного, коммутационного и другого 19" оборудования. Шкафы изготавливаются в серверном (ширина 600 мм) и коммутационном (ширина 800 мм) исполнениях.



### Основные характеристики

- соответствие ГОСТ 28601.2-90, МЭК 297-2, EIA-310-D;
- номинальная распределенная нагрузка – свыше 1500 кг;
- плотность перфорации дверей 82%;
- система оптимизации воздушных потоков (опция);
- защищенные кабельные вводы через крышу и днище;
- возможность установки на цоколь (опция);
- объединение в ряды;
- готовность к установке в холодный коридор ДКС;
- поставка готовой комплектации единым кодом;
- более 80 вариантов комплектации дают возможность гибкого конфигурирования под задачу.

## Серверные IT-шкафы



Серверные шкафы разработаны для размещения серверов, систем хранения данных и иного активного оборудования. 19-дюймовые серверные шкафы ДКС выпускаются шириной 600 мм и высотой от 24 до 47 юнитов. Ширина 600 мм позволяет рационально использовать площадь ЦОД. Шкафы могут быть объединены в ряды и системы изоляции коридоров.

### Основные характеристики

- ширина 600 мм;
- съемные боковые сплошные стенки на замках;
- полиуретановое уплотнение по периметру дверей и боковых стенок;
- перфорированные передние и задние двери с плотностью перфорации 82%;
- номинальная распределенная полезная нагрузка на шкаф – свыше 1500 кг;
- поставляются в разобранном виде, в коробках на поддоне;
- возможность установки на цоколь.

### Рекомендация для заказа

Серверные шкафы шириной 600 мм

Артикул	Описание
R5IT4261PFB	Напольный шкаф 42U, 600x1000 мм, двери: одностворчатая перфорированная/одностворчатая перфорированная, укомплектован кабельным вводом и заглушками, цвет RAL9005
R5IT4262PFB	Напольный шкаф 42U, 600x1200 мм, двери: одностворчатая перфорированная/одностворчатая перфорированная, укомплектован кабельным вводом и заглушками, цвет RAL9005
R5IT4761PFB	Напольный шкаф 47U, 600x1000 мм, двери: одностворчатая перфорированная/одностворчатая перфорированная, укомплектован кабельным вводом и заглушками, цвет RAL9005
R5IT4762PFB	Напольный шкаф 47U, 600x1200 мм, двери: одностворчатая перфорированная/одностворчатая перфорированная, укомплектован кабельным вводом и заглушками, цвет RAL9005

### Для соединения в ряд

Артикул	Описание
R5KE65	Комплект для соединения IT-шкафов
R5ITDVE**	Панели перегородочные для IT-шкафов

## Коммутационные шкафы



19-дюймовые коммутационные шкафы ДКС шириной 800 мм и высотой от 24 до 47 юнитов разработаны для размещения активного сетевого оборудования и коммутационных панелей. Свободное пространство сбоку от 19-дюймовой рамы шкафа позволяет организовать вертикальные кабельные трассы для размещения коммутационных шнуров, в том числе предназначенных для межстоечной коммутации в зонах HDA.

Номинальная величина полезной распределенной весовой нагрузки свыше 1500 кг позволяет при необходимости размещать в шкафах тяжелое оборудование.

Применение организаторов воздушных потоков предоставляет возможности для размещения 19-дюймового оборудования в боковом пространстве шкафа и позволяет сэкономить дорогое юнитовое пространство.

### Основные характеристики

- ширина 800 мм;
- высота 24, 38, 42 и 47 юнитов;
- глубина 800, 1000 и 1200 мм;
- полиуретановое уплотнение по периметру дверей и боковых стенок;
- перфорированные передние и задние двери с плотностью перфорации 82 %;
- номинальная распределенная полезная нагрузка на шкаф свыше 1500 кг;
- поставляются в разобранном виде, в коробках на поддоне;
- возможность установки на цоколь.

### Рекомендация для заказа

Коммутационные шкафы шириной 800 мм

Артикул	Описание
R5IT4281PFB	Напольный шкаф 42U, 800x1000 мм, двери: одностворчатая перфорированная/одностворчатая перфорированная, укомплектован кабельным вводом и заглушками, цвет RAL9005
R5IT4282PFB	Напольный шкаф 42U, 800x1200 мм, двери: одностворчатая перфорированная/одностворчатая перфорированная, укомплектован кабельным вводом и заглушками, цвет RAL9005
R5IT4781PFB	Напольный шкаф 47U, 800x1000 мм, двери: одностворчатая перфорированная/одностворчатая перфорированная, укомплектован кабельным вводом и заглушками, цвет RAL9005
R5IT4782PFB	Напольный шкаф 47U, 600x1200 мм, двери: одностворчатая перфорированная/одностворчатая перфорированная, укомплектован кабельным вводом и заглушками, цвет RAL9005

Для соединения в ряд

Артикул	Описание
R5KE65	Комплект для соединения IT-шкафов
R5ITDVE**	Панели перегородочные для IT-шкафов

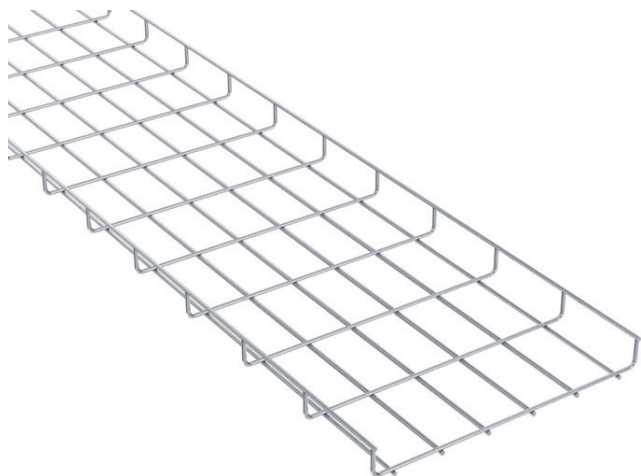
Для организации воздушного потока

Артикул	Описание
R5VRU426010B	Организатор воздушных потоков с доп. U для 42U IT-шкафов 2000x600x100 мм, RAL9005
R5VRU428010B	Организатор воздушных потоков с доп. U для 42U IT-шкафов 2000x800x100 мм, RAL9005
R5VRU476010B	Организатор воздушных потоков с доп. U для 47U IT-шкафов 2200x600x100 мм, RAL9005
R5VRU478010B	Организатор воздушных потоков с доп. U для 47U IT-шкафов 2200x800x100 мм, RAL9005



## Проволочные лотки "F5 Combitech"

### Металлические проволочные лотки



Система металлических проволочных лотков "F5 Combitech" применяется для прокладки медных кабелей СКС на прямых участках кабельной трассы, а также для изготовления поворотов и разветвлений для кабельной трассы.

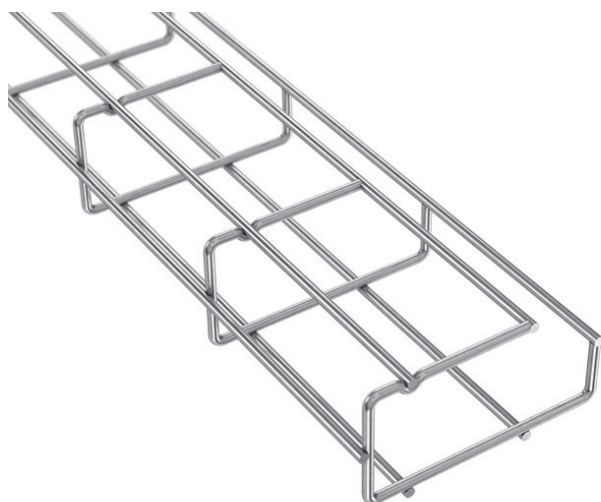
#### Основные характеристики

- высота борта 30, 50, 80, 100 мм;
- ширина основания 50–600 мм;
- длина секции 3 м;
- диаметр проволоки 4 или 5 мм, в зависимости от ширины основания;
- безопасность для монтажника и исключение повреждения кабеля об острые края проволоки;
- высокая нагрузочная способность;
- экономия до 60 % времени монтажа и снижение затрат;
- широкий ассортимент универсального крепежа;
- высокое качество цинкового покрытия;
- сохранение несущей способности (R) в течение 90 минут в условиях пожара.

#### Рекомендация для заказа

Артикул	Описание
FC3010	Проволочный лоток 30x100 мм, L3000
FC5010	Проволочный лоток 50x100 мм, L3000
FC5020	Проволочный лоток 50x200 мм, L3000
FC8010	Проволочный лоток 80x100 мм, L3000
FC8020	Проволочный лоток 80x200 мм, L3000
FC1060	Проволочный лоток 100x600 мм, L3000

### G-образные проволочные лотки



Система G-образных проволочных лотков "F5 Combitech" применяется для прокладки медных кабелей СКС на прямых участках кабельной трассы, а также для изготовления поворотов и разветвлений для кабельной трассы. Особенностью G-образных проволочных лотков является возможность установки в труднодоступных местах, а также высокая скорость монтажа.

#### Основные характеристики

- высота борта 50 мм;
- ширина основания 100 и 200 мм;
- длина секции 2 м;
- диаметр проволоки 4 мм;
- безопасность для монтажника и исключение повреждения кабеля об острые края проволоки;
- экономия до 60 % времени монтажа и снижение затрат;
- высокое качество цинкового покрытия;
- легкость проектирования, высокая скорость монтажа.

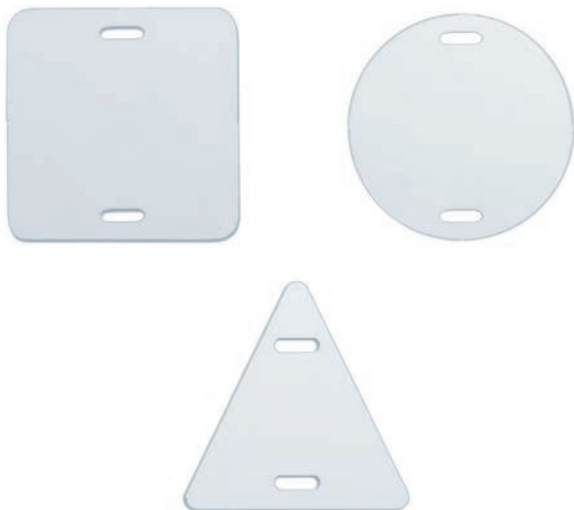
#### Рекомендация для заказа

Артикул	Описание
FC5010G	Проволочный лоток 50x100 мм, L2000 G-тип
FC5020G	Проволочный лоток 50x200 мм, L2000 G-тип

## Система маркировки

Маркировка применяется для идентификации проводников, патч-панелей, кабельных трасс, жгутов, элементов управления и индикации на фронтальных панелях (дверях), идентификации ИБП и т.д.

### Кабельные бирки



#### Основные характеристики

- крепление с помощью хомута позволяет применять их с кабелем любого диаметра;
- идеальны для идентификации кабелей большого диаметра;
- информация наносится с помощью термотрансферного принтера Mark TC.

#### Рекомендация для заказа

Артикул	Описание
CIC55554CIW	Маркировка для кабеля круг D 55
CIC55554SQW	Маркировка для кабеля квадрат 55/55
CIC58554TRW	Маркировка для кабеля треугольник 58/55

### Жесткие кабельные бирки под хомут



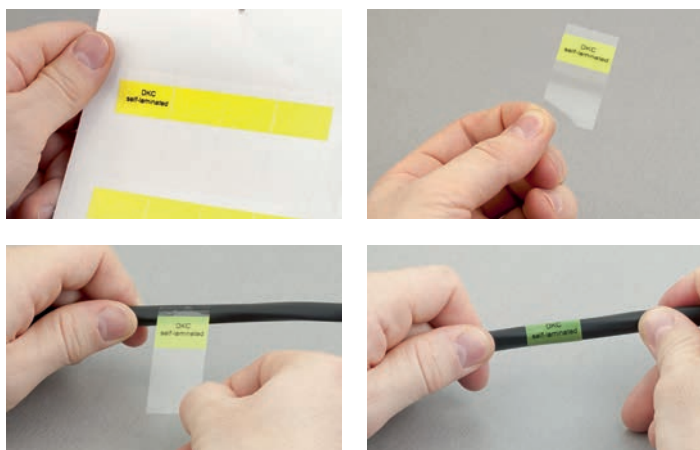
#### Основные характеристики

- используются совместно с этикетками, печатаемыми принтером Mark TC или этикетками системы ЛАЗЕР (формат А4);
- бирки и этикетки могут маркироваться вручную перманентной шариковой ручкой.

#### Рекомендация для заказа

Артикул	Описание
2104291	Маркировочная табличка, белая, 26,4x16,2 мм
2104292	Маркировочная табличка, белая, 40,3x20,5 мм
2104293	Маркировочная табличка, белая, 60,5x25,2 мм
2104294	Маркировочная табличка, белая, 59,9x49,9 мм

## Оборачиваемая маркировка



### Основные характеристики

- удобнее всего применять на кабелях диаметром от 6–8 мм;
- информация наносится с помощью термотрансферного принтера Mark TC.

### Рекомендация для заказа

Артикул	Описание
CMSA10015W	Самоламинирующаяся маркировка для кабелей и труб. Белая
CMSA10023Y	Самоламинирующаяся маркировка для кабелей и труб. Желтая
CMSA3815W	Самоламинирующаяся маркировка для кабелей и труб. Белая
CMSA3823Y	Самоламинирующаяся маркировка для кабелей и труб. Желтая
CMSA5023Y	Самоламинирующаяся маркировка для кабелей и труб. Желтая
CMSA7523Y	Самоламинирующаяся маркировка для кабелей и труб. Желтая

## Самоклеящиеся этикетки



### Основные характеристики

- используются для маркировки панелей патч-кордов;
- информация наносится с помощью термотрансферного принтера Mark TC.

### Рекомендация для заказа

Артикул	Описание
TAF128AW	Табличка эластичная. Клейкое основание. Винил. Белый
TAF1527AY	Табличка эластичная. Клейкое основание. Винил. Желтый
TAF159AY	Табличка эластичная. Клейкое основание. Винил. Желтый
TAF209AW	Табличка эластичная. Клейкое основание. Винил. Белый
TAF720AY	Табличка эластичная. Клейкое основание. Винил. Желтый

## Источники бесперебойного питания

### Источники бесперебойного питания до 50 кВА



Серия трехфазных ИБП Trio XT/ Trio XTG с технологией двойного преобразования (онлайн) мощностью от 30 до 50 кВА обеспечивает критически важному энергоемкому оборудованию в ЦОД высокое качество защиты электропитания. Два независимых входа для подключения основной и резервной сети дают возможность резервирования. Предусмотрено подключение внешних батарей для увеличения автономии. Диапазон входного напряжения 320–470 В без переключения на батареи, а также прогрессивная технология термокомпенсации и система "умного подзаряда" позволяют увеличить срок службы батарей.

На сегодняшний день серия включает ИБП в исполнении Tower – TRIO XT, а также комплектацию на единой платформе корпусных решений CQE – TRIO XTG.

#### Основные характеристики

- ИБП с топологией онлайн (двойного преобразования);
- трехфазный вход, трехфазный выход (3:3);
- максимально возможный коэффициент выходной мощности – 1;
- КПД – 96% онлайн, 98% - в эко-режиме;
- коэффициент нелинейных искажений THDi – менее 3%;
- интуитивно понятный русскоязычный сенсорный ЖК-дисплей без необходимости расшифровки кодов для эффективного мониторинга состояния сети и управления ИБП;
- гибкость подключения благодаря доступным интерфейсам EPO (контакты аварийного отключения), USB, RS-232;
- плата "сухих контактов" (AS400), SNMP и Modbus (RS-485) для управления и настройки всей инфраструктуры питания удаленно;
- система роторных вентиляторов с верхним выдувом (TRIO XTG) дает возможность располагать ИБП вплотную к стене;
- для эффективного использования пространства: максимально компактные размеры среди устройств своего класса (TRIO XT).

#### Рекомендация для заказа

Артикул	Описание	Вес, кг	Размеры, мм
TRIOXT50A0	Онлайн ИБП Trio XT 50kVA/50kW, трехфазный, Tower, RS232, EPO, USB, клеммная колодка, без АКБ	450	955x355x900
TRIOXTG50A10	Онлайн ИБП Trio XTG 50kVA/50kW, трехфазный, RS232, EPO, USB, клеммная колодка, 100x9 Ач	750	1900x600x1000

## Источники бесперебойного питания до 3 МВА



Серия трехфазных ИБП Extra TT с технологией двойного преобразования (онлайн) мощностью от 60 до 500 кВА имеет возможность параллельной работы до 6 устройств и наращивания мощности или резервирование по схеме N+1. Максимальная суммарная мощность – 3 МВА. Устройства этого класса служат для защиты критически важного энергоемкого оборудования медицинских учреждений, образовательных, культурных и спортивных объектов, транспортного и нефтегазового сектора, объектов энергетики, а также на производстве и в ЦОД.

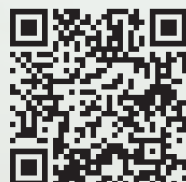
### Основные характеристики

- ИБП с топологией онлайн (двойного преобразования);
- трехфазный вход, трехфазный выход (3:3);
- выходной коэффициент мощности – 1;
- гибкость подключения благодаря доступным интерфейсам EPO (контакты аварийного отключения), RS-232;
- для управления и настройки всей инфраструктуры питания удаленно: плата сухих контактов (AS400), SNMP и Modbus (RS-485);
- возможность установки внешних батарей для увеличения автономии;
- встроенный сервисный байпас;
- КПД – 96% онлайн, 98% - в эко-режиме.

### Рекомендация для заказа

Артикул	Описание	Вес, кг	Размеры, мм
EXTRATT300A0	Трехфазный онлайн ИБП, 300 кВА, без АКБ	850	1975x850x900
EXTRATT400A0	Трехфазный онлайн ИБП, 400 кВА, без АКБ	1000	1976x1450x950
EXTRATT500A0	Трехфазный онлайн ИБП, 500 кВА, без АКБ	1400	1976x1450x952

Скачайте наше мобильное приложение и экономьте время при решении своих профессиональных задач



DKC Mobile

Россия, 125167, Москва, 4-я улица 8-го Марта, д. 6а  
тел.: +7 495 916 52 62  
e-mail: info@dkc.ru

Единый центр техподдержки  
тел.: 8 800 250 52 63 (бесплатный звонок)  
e-mail: support@dkc.ru